

Instytut Pamięci Narodowej

<https://ipn.gov.pl/pl/edukacja-1/wystawy/13732,Rozpoznawac-Wykrywac-Zapobiegac.html>
28.05.2024, 09:44

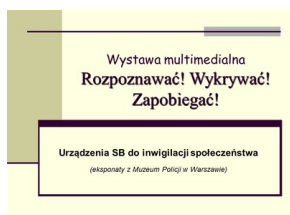
Rozpoznawać - Wykrywać - Zapobiegać

Wystawa dotyczy służb specjalnych PRL w latach 1956–1989. Wykorzystano w niej materiały ze zbiorów Archiwum IPN, Archiwum Państwowego w Gdańsku, Fundacji Centrum „Solidarności” oraz z archiwów prywatnych. Realizacji technicznej filmu, będącego integralną częścią wystawy podjęła się Akademicka Telewizja Edukacyjna Uniwersytetu Gdańskiego. Podczas prezentacji na ekranie pojawiają się fragmenty nieznanymi, nigdy nie pokazywanymi publicznie filmów „operacyjnych” oraz filmów instruktażowych SB, fragmenty różnorodnych dokumentów esbeckich oraz zdjęcia wykonane „operacyjnie” z ukrytych kamer. Częścią wystawy jest prezentacja zawierająca eksponaty z Muzeum Policji w Warszawie (m.in. urządzenia podsłuchowe, kamery i aparaty fotograficzne służące do inwigilowania społeczeństwa). Film i prezentacja eksponowane są w otoczeniu aranżacji wystawowej, na którą składają się wielkoformatowe fotografie i wydruki.

Prezentacja wystawy w Oddziale IPN w Gdańsku



Wystawa składa się z 20 fotoram o wymiarach 100x70. Wielkoformatowe fotografie: 360x240 (2 szt.); 260x240 (1szt.); 180x240 (1szt.); 150x240 (1 szt.); 110x240 (3 szt.). Uzupełnienie stanowi film dokumentalny i prezentacja Power Point.



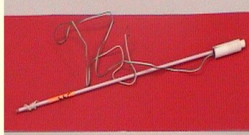
Urządzenie podchuchowe do dalszych odległości (zakamuflowane w postaci aparatu fotograficznego z lat 50-80 tych ze słuchawkami (EXA II, IMAGE Dorside)



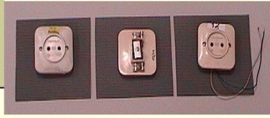
Urządzenie podchuchowe do dalszych odległości (zakamuflowane w postaci aparatu fotograficznego z lat 50-80 tych ze słuchawkami (EXA II, IMAGE Dorside)



Sonda z przewodnikiem poprowadzonym z poprzeczeniem, służąca do instalacji sondy, przeniesienia do celu punktu podlegającego śledztwu, zbudowana z aparatu na mikrofilm i komparator 30 produkcji niemieckiej, współpracuje z urządzeniem typu „obserwator 7” - konstrukcja z lat 70-tych



Kamufaż nadajnika podchuchowego (miotazo elektryczne)



Kamufaż nadajnika podchuchowego (miotazo elektryczne)



Kamufaż nadajnika podchuchowego (miotazo elektryczne)



Aparat fotograficzny MINOX-WETZLAR na mikrofilm (8 mm), produkcji zachodniemieckiej, konstrukcja z lat 40-50 tych



Światłociężar do aparatu fotograficznego MINOX-WETZLAR, produkcji zachodniemieckiej



Kamera CHINON DART (8mm)



Radziecki aparat fotograficzny na mikrofilm, wzorowany na zachodniemieckim aparacie MINOX



Radziecki aparat fotograficzny na mikrofilm, wzorowany na zachodniemieckim aparacie MINOX



Radziecki aparat fotograficzny na mikrofilm, wzorowany na zachodniemieckim aparacie MINOX



Amerykański aparat fotograficzny TESSINA L (z lat 40-50 tych) na mikrofilm, przeznaczony do fotografowania dokumentacji



Aparat fotograficzny AJAX na mikrofilm



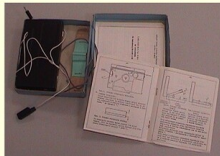
Kaseta na film fotograficzny do aparatu AJAX



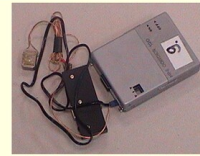
Urządzenie do przecinania filmu do wymiaru 9,5 mm (do aparatu AJAX)



Nagrywacz RS - mikrofon i wyłącznik oraz instrukcja obsługi (w oryginalnym opakowaniu)



Nagrywacz MINI CORDER 120 (na mini kasety) - mikrofon i wyłącznik



Kamufaż nadajnika radiowego LOKAL (jako wazon - Spółnia Gastronomia "Kutonica")



Kamufaż operacyjny (torbka damska) z urządzeniem do aparatu fotograficznego (prawdopodobnie AJAX)



Kamufaż operacyjny (torbka damska) z urządzeniem do aparatu fotograficznego (prawdopodobnie AJAX)



Kamulak operacyjny (szafka miska) do aparatu fotograficznego
(prawdopodobnie radzieckiej produkcji)



Kamulak operacyjny (szafka miska) do aparatu fotograficznego
(prawdopodobnie radzieckiej produkcji)



PLIKI DO POBRANIA

[Rozpoznawać – Wykrywać – Zapobiegać \(prezentacja Power Point\) \(ppt, 2.31 MB\) 28.12.2016 11:00](#)