

Instytut Pamięci Narodowej

https://ipn.gov.pl/pl/aktualnosci/156113,Internowani-w-stanie-wojennym-nowa-inicjatywa-IPN-w-zwiazku-z-czterdziesta-rocznica-13-grudnia-1981-roku
23.04.2024, 17:13

„Internowani w stanie wojennym” - nowa inicjatywa IPN w związku z czterdziestą rocznicą 13 grudnia 1981 roku

Na portalu **Polskie Miesiące**, w części dotyczącej **Grudnia 1981 roku**, w zakładce **Internowani** została udostępniona **Baza Internowanych** przygotowana przez **Archiwum IPN** w ramach projektu „Internowani w stanie wojennym”.

Jesteś tu: Strona główna / Baza Internowanych /

Baza Internowanych

Projekt realizowany w związku z **40. rocznicą wprowadzenia stanu wojennego w PRL**. Dane w bazie są uzupełniane i aktualizowane. Prosimy o zapoznanie się z [Informacjami dla czytelników](#) oraz [opisami pól](#).
Ośrodki odosobnienia (wersaliki) są skojarzone z [Mapą miejsc internowania](#).

<input type="text" value="Nazwisko i imię"/>	
<input type="text" value="Data urodzenia"/> <small>DD-MM-RRRR</small>	<input type="text" value="Imię ojca"/>
<input type="text" value="Kategoria internowania"/> <small>zarzuty polityczne</small>	<input type="text" value="Miejsca internowania"/> Gorzów Wielkopolski GOŁDAP GRODKÓW Grudziądz Głębokie

Strona główna [Bazy Internowanych w stanie wojennym](#)

Baza Internowanych w stanie wojennym jest dostępna pod adresem: polskiemiesiace.ipn.gov.pl/baza-internowanych


Głównym celem projektu jest przedstawienie sylwetek i losów osób internowanych ze względów politycznych. Punktem wyjścia dla naszych prac był [Wykaz alfabetyczny osób internowanych w okresie stanu wojennego](#) (IPN BU 1460/1), uzupełniony o kwerendy archiwalne w naszym zasobie archiwalnym.

Poszczególne pola zawierają podstawowe dane personalne, informacje o miejscu, okresie i

przyczynie internowania. Baza zawiera nie tylko informacje o osobach zatrzymanych ze względów politycznych, ale także o dygnitarzach partyjnych PZPR – internowanych w ramach rozrachunków wewnątrz obozu władzy. W przypadku niektórych osób, na obecnym etapie prac, nie udało się ustalić powodów (kategorii) internowania. W momencie upublicznienia bazy będą Państwo mogli się zapoznać z informacjami o ponad 9,4 tys. internowanych osobach.

Jesteś tu: [Strona główna](#) / [Baza Internowanych](#) / [Walentynowicz Anna](#) /

Walentynowicz Anna



Dane personalne
Nazwisko i imię: Walentynowicz Anna
Data urodzenia: 15-08-1929
Imię ojca: Jan
Imię matki: Aleksandra

Opis fotografii
Walentynowicz Anna, odznaczeni-kwis.ipn.gov.pl

Miejsca internowania (a-z)

BYDGOSZCZ FORDON GOLDAP

Kategoria internowania

zarzuły polityczne

[Przykładowy wpis w Bazie Internowanych dot. Anny Walentynowicz](#)

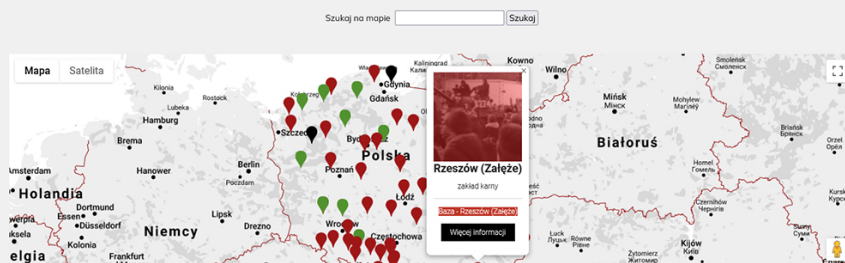
Warto pamiętać, że zestawienie może nie zawierać nazwisk wielu wybitnych działaczy związkowych i opozycyjnych, którzy nie trafili do ośrodków internowania ponieważ ukrywali się lub trafili bezpośrednio do aresztów i więzień z pominięciem miejsc internowania.

W sekcji „Internowani” znajdą Państwo również interaktywną [Mapę miejsc internowania](#) (z opisami tych miejsc i linkami do bazy), [statystyki MSW PRL dotyczące internowanych](#) oraz [tekst wprowadzający „Kryptonim Jodła czyli internowania”](#) autorstwa dr.

Grzegorza Majchrzaka z BBH IPN.

Mapa miejsc internowania

Ośrodki internowania są powiązane z [Bazą Internowanych](#) (np. przycisk "Baza-Warszawa (Białoleka)"). Lista miejsc na podstawie [Encyklopedii Solidarności](#) (z uzupełnieniami). [Jednostki wojskowe](#) - obozy specjalne dla poborowych i rezerwistów zostały oznaczone kolorem zielonym.



[Mapa miejsc internowania połączonych z Bazą Internowanych](#)

Opisy będą uzupełniane i aktualizowane wraz z postępem prac. Korzystający będą mogli zgłaszać swoje propozycje zmian na adres kontaktowy internowani@ipn.gov.pl.

Internowanie nie było oczywiście jedyną formą represji – działacze opozycji również aresztowano czy wyrzucano z pracy – lecz, jak stwierdzono potem w jednym z dokumentów MSW, w stanie wojennym została ona „po raz pierwszy zastosowana [...] jako forma walki z przeciwnikiem i to na tak masową skalę”.

Więcej informacji dotyczących projektu znajdą Państwo na podstronie [Informacje dla Czytelników](#).

Zapraszamy do korzystania!