

# Instytut Pamięci Narodowej

<https://ipn.gov.pl/pl/edukacja-1/wystawy/13497,Miejsca-represji-i-kazni-na-terenie-Dolnego-Slaska-i-Opolszczyzny-w-latach-1939-1956>  
03.05.2024, 06:09

## Miejsca represji i kaźni na terenie Dolnego Śląska i Opolszczyzny w latach 1939-1956

W dniu 1 lutego 2006 r. odbył się wernisaż wystawy „Miejsca represji i kaźni na terenie Dolnego Śląska i Opolszczyzny w latach 1939-1956”, przygotowanej przez Oddziałowe Biuro Edukacji Publicznej IPN we Wrocławiu. Uroczystość odbyła się w Ośrodku Kultury „Wzgórze Zamkowe” w Lubinie. Wykład inauguracyjny wygłosił prof. dr hab. Czesław Osękowski Rektor Uniwersytetu Zielonogórskiego. W otwarciu uczestniczyli przedstawiciele władz lokalnych oraz licznie zgromadzona młodzież z miejscowych szkół.

Wystawa jest częścią szerszego projektu badawczo-edukacyjnego, prowadzonego przez wrocławski oddział Instytutu Pamięci Narodowej. O ile bowiem potrafimy coraz więcej powiedzieć o losach ofiar systemu komunistycznego oraz o strukturach, obsadzie i metodach działania aparatu represji, to mamy duży problem ze wskazaniem miejsc, w których represje te miały miejsce.

Ekspozycja składa się z dwóch części, a cezurą, która je dzieli jest rok 1945, rok w którym jeden system opresyjny, związany z nazizmem został zastąpiony innym równie zbrodniczym systemem. Część pierwsza poświęcona została obozom tworzonym na tym terenie w czasie II wojny światowej. Część druga z kolei jest wynikiem peregrynacji po Dolnym Śląsku i Opolszczyźnie w poszukiwaniu śladów po obozach pracy, więzieniach i aresztach



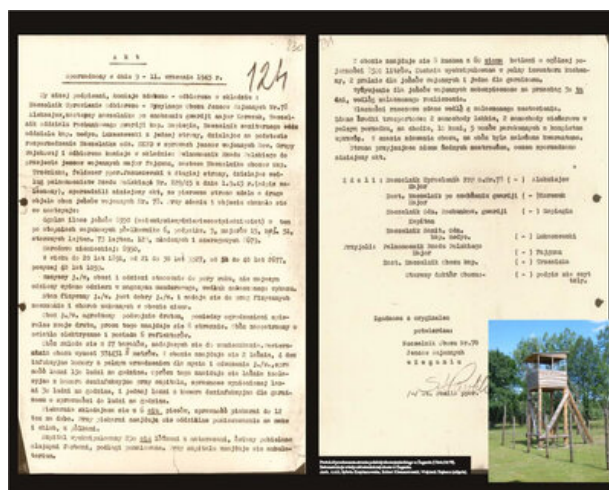
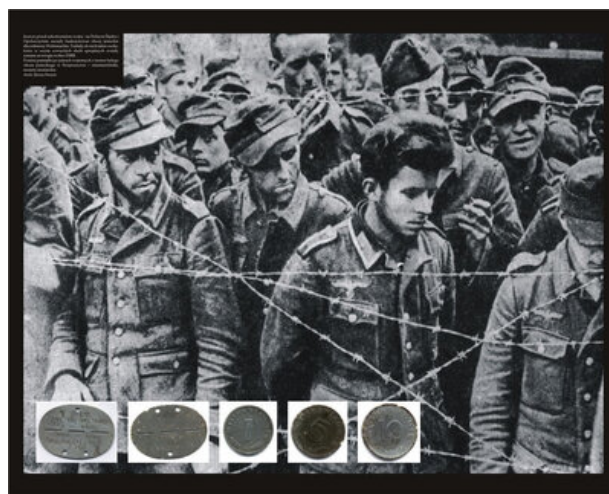
urzędów bezpieczeństwa. Obie części wystawy łączy z całą pewnością fakt, że pokazują one miejsca zbrodni jako elementy systemu stworzonego przez oba totalitaryzmy, mającego na celu likwidację wszelkich form oporu wobec totalnej władzy. Nie przypadkiem te same obozy i więzienia wykorzystywane były najpierw przez nazistów, potem przez komunistów. Co dzieli obie części wystawy, to z pewnością zasób materiałów archiwalnych, zgromadzonych na ich temat. Badania nad zbrodniami hitlerowskimi trwają nieprzerwanie co najmniej od momentu zakończenia wojny, powstały wyspecjalizowane instytucje, zajmujące się tymi zagadnieniami, takie jak: Muzeum Gross-Rosen, Muzeum Martyrologii Alianckich Jeńców Wojennych w Żaganiu czy Centralne Muzeum Jeńców Wojennych w Łąbinowicach-Opolu. W dużej mierze właśnie w oparciu o ich zbiory możliwe było pokazanie powstania, struktury i funkcjonowania obozu koncentracyjnego Gross-Rosen oraz obozów jenieckich w VIII okręgu wojskowym Wehrmachtu. W przypadku okresu 1945-1956 z oczywistych względów władze komunistyczne ukrywały dane związane z funkcjonowaniem aparatu represji w okresie, jak to określano, zdobywania i utrwalania władzy ludowej. Wiedza o miejscach kaźni została zatarta w ludzkiej pamięci – baraki obozów pracy niszczeją, bądź są wykorzystywane jako magazyny. Budynki Powiatowych Urzędów Bezpieczeństwa Publicznego służą jako bloki mieszkalne, przedszkola, siedziby policji, banków, zakładów ubezpieczeniowych i urzędów. Ta część wystawy oparta została o materiały Archiwum Akt Nowych, Archiwum Instytutu Pamięci Narodowej, zbiory prywatne oraz zdjęcia współczesne takich miejsc jak Ośrodki Pracy Więźniów, areszty UB, zakłady karne. O ile zadaniem wystawy





dotyczącej czasów II wojny światowej jest utrwalenie wiedzy już funkcjonującej, to ekspozycja o miejscach represji po 1945 roku, poza celem typowo kształcącym, wzbudzić ma refleksję nad, często relatywizowaną najnowszą historią Polski. Poza tym mamy nadzieję, na wzbudzenie zainteresowania szczególnie w środowiskach lokalnych nad odtwarzaniem często tragicznych dziejów tych społeczności.

**Wystawa**  
**„Miejsca represji i kaźni na terenie Dolnego Śląska i Opolszczyzny w latach 1939-1956”**









Malá sovětská Filipovská ulice, Praha  
Foto: Jan Švec, 1950

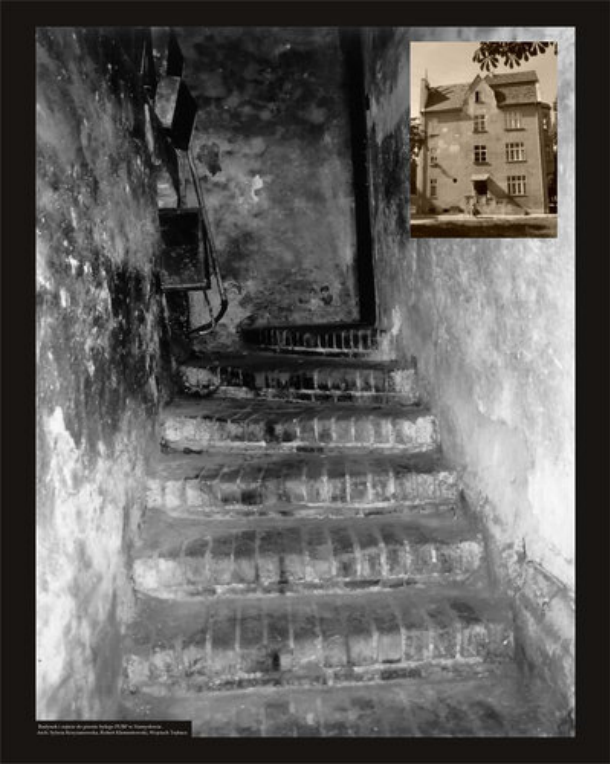


Projektová síť 1950-1955, Praha  
Foto: Jan Švec, 1950

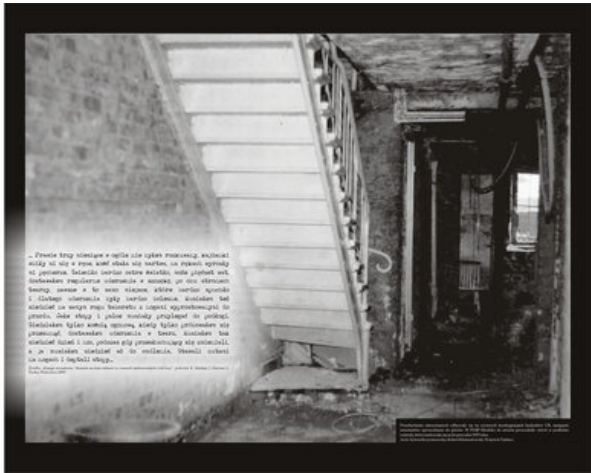


Projektová síť 1950-1955, Praha  
Foto: Jan Švec, 1950





...Fotografie zobrazení střížného schodiště v domě čp. 130 v Praze.  
...Fotografie zobrazení střížného schodiště v domě čp. 130 v Praze.



...Fotografie zobrazení střížného schodiště v domě čp. 130 v Praze.  
...Fotografie zobrazení střížného schodiště v domě čp. 130 v Praze.

...Fotografie zobrazení střížného schodiště v domě čp. 130 v Praze.  
...Fotografie zobrazení střížného schodiště v domě čp. 130 v Praze.

