

# Instytut Pamięci Narodowej

<https://ipn.gov.pl/pl/aktualnosci/58651,Schron-Marysienka-udostepniono-dla-zwiedzajacych-Rzeszow-19-wrzesnia-2018.html>  
27.04.2024, 09:46

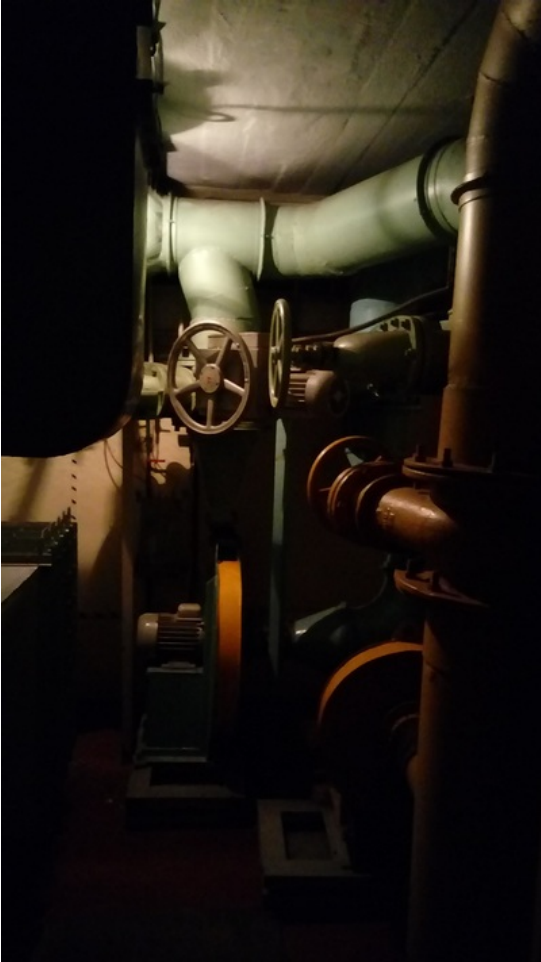
## Schron „Marysieńka” udostępniono dla zwiedzających - Rzeszów, 19 września 2018











W Rzeszowie udostępniono przeciwoatomowy schron „Marysieńka”, wybudowany w latach 50. jako zapasowe stanowisko dowodzenia wojsk. W uroczystym otwarciu wziął udział Piotr Chmielowiec z Oddziałowego Biura Badań Historycznych IPN Rzeszów.

W budynku znajdującym się na powierzchni można obejrzeć wystawę pt. „Zimna wojna. Krótka historia podzielonego świata”, przygotowaną przez Oddział Instytutu Pamięci Narodowej w Warszawie w związku z 20. rocznicą zjednoczenia Niemiec, ukazującą genezę i przebieg „zimnej wojny”. Zaprezentowano również używany wówczas sprzęt – m.in. dozymetry, mierniki promieniowania, filtry i maszynę szyfrującą. W podziemnym poziomie zobaczyć można pomieszczenia i wyposażenie, dzięki któremu schron mógł autonomicznie funkcjonować.

Schron dzierżawi Prywatne Muzeum Techniki i Militariów w Rzeszowie, którego Prezesem Zarządu jest gen. bryg. rez. dr inż. Tomasz Bąk. Obiekt ten był samowystarczalny, mogło w nim przetrwać przez 21 dni 58 osób. Jego powierzchnia to 380 metrów kwadratowych, pod ziemią znalazło się szereg pomieszczeń m.in. hydrofornia z własnymi studniami głębinowymi, agregatorownia, wentylatorownia, sale mieszkalne, sala narad czy kuchnia. To prawdopodobnie jeden z czterech zachowanych do tej chwili tego typu obiektów w Polsce.

Schron znajduje się przy ulicy Królowej Marysieńki 3 w Rzeszowie, dla zwiedzających będzie dostępny od najbliższej soboty w godzinach od 10.00 do 14.00.

*Fot. Piotr Chmielowiec (IPN Rzeszów)*