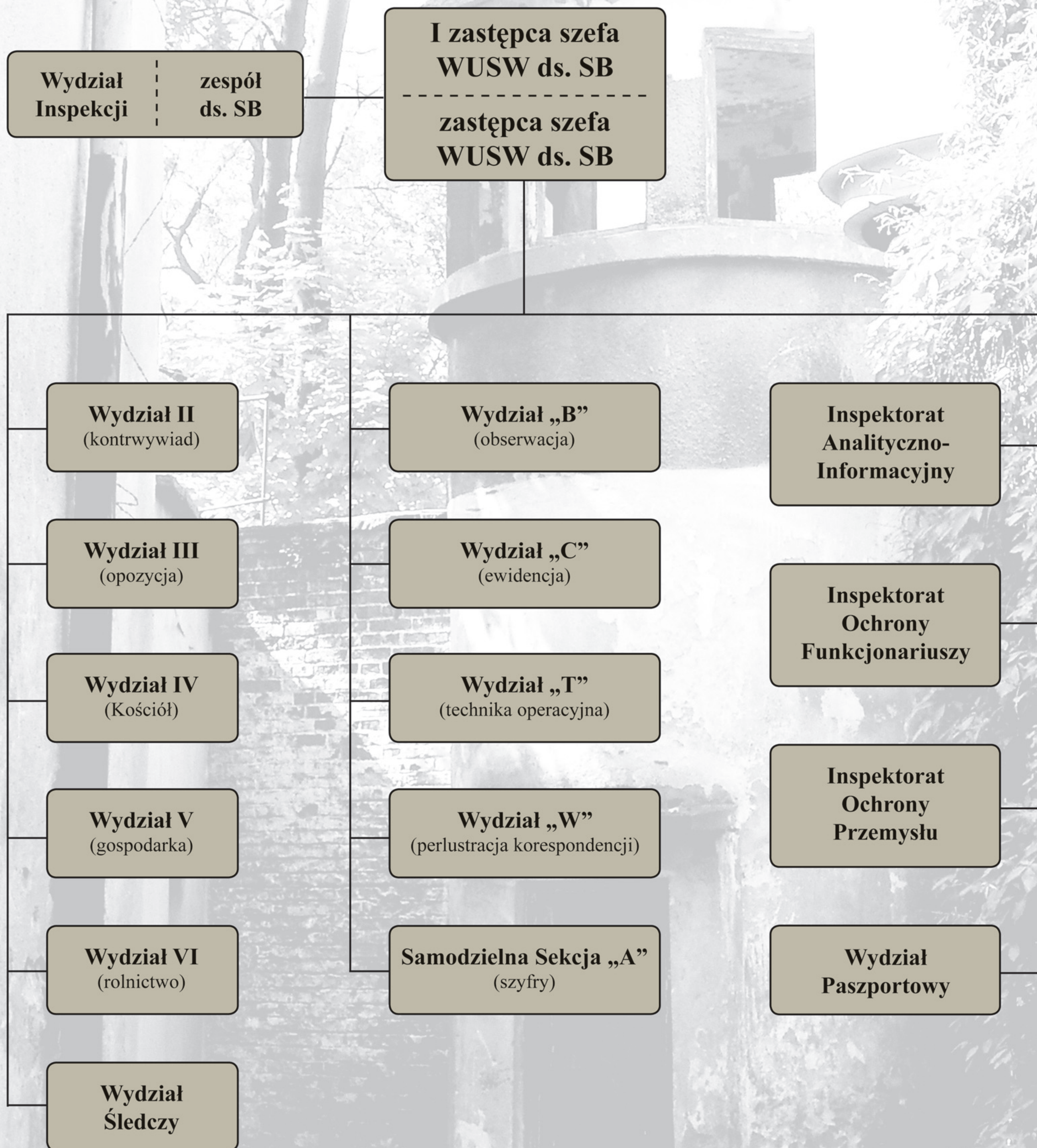


Struktura Służby Bezpieczeństwa w Kielcach

W latach 1957–1990 SB w Kielcach nie podlegała większym zmianom. Z czasem jedynie wyłączano pewne zagadnienia, tworząc nowe wyspecjalizowane wydziały – np. w 1962 roku Wydział IV (zajmujący się rozpracowaniem Kościoła) czy w 1985 roku Wydział VI (rozpracowujący gospodarkę rolną i środowiska chłopskie). Do 1983 roku SB formalnie wchodziła w skład Komendy Wojewódzkiej MO, natomiast po „reformie Kiszczaka” znalazła się w strukturach utworzonego wówczas Wojewódzkiego Urzędu Spraw Wewnętrznych.



Struktura Służby Bezpieczeństwa WUSW w Kielcach w 1987 roku